

# Bilan de l'atlas papillons 2009-2012





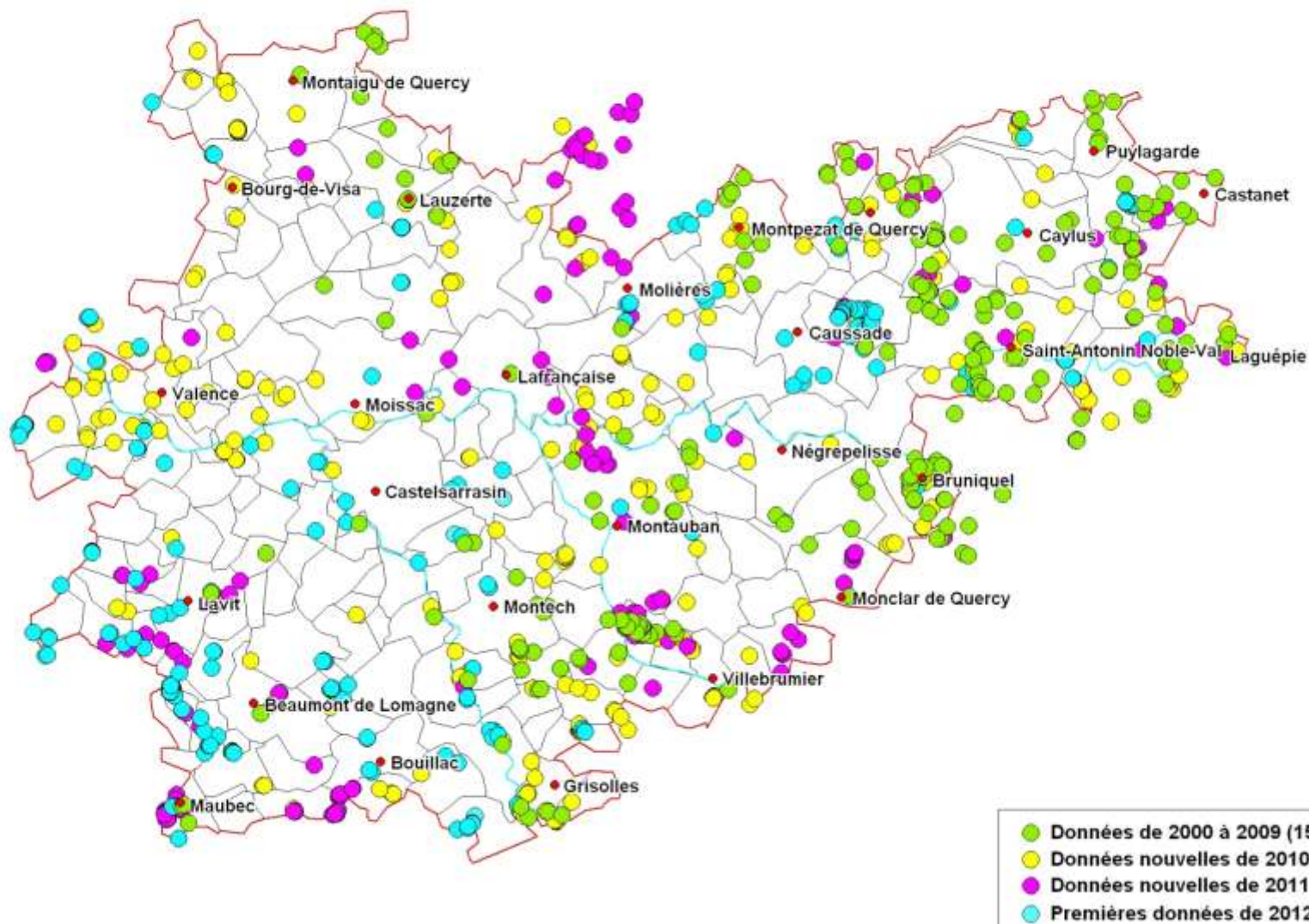
# Atlas papillons : résultats

- Un projet mené depuis 2009 par l'association
- Plus de 4700 données au 01/01/2013 et 111 espèces contactées par les membres de la SSNTG

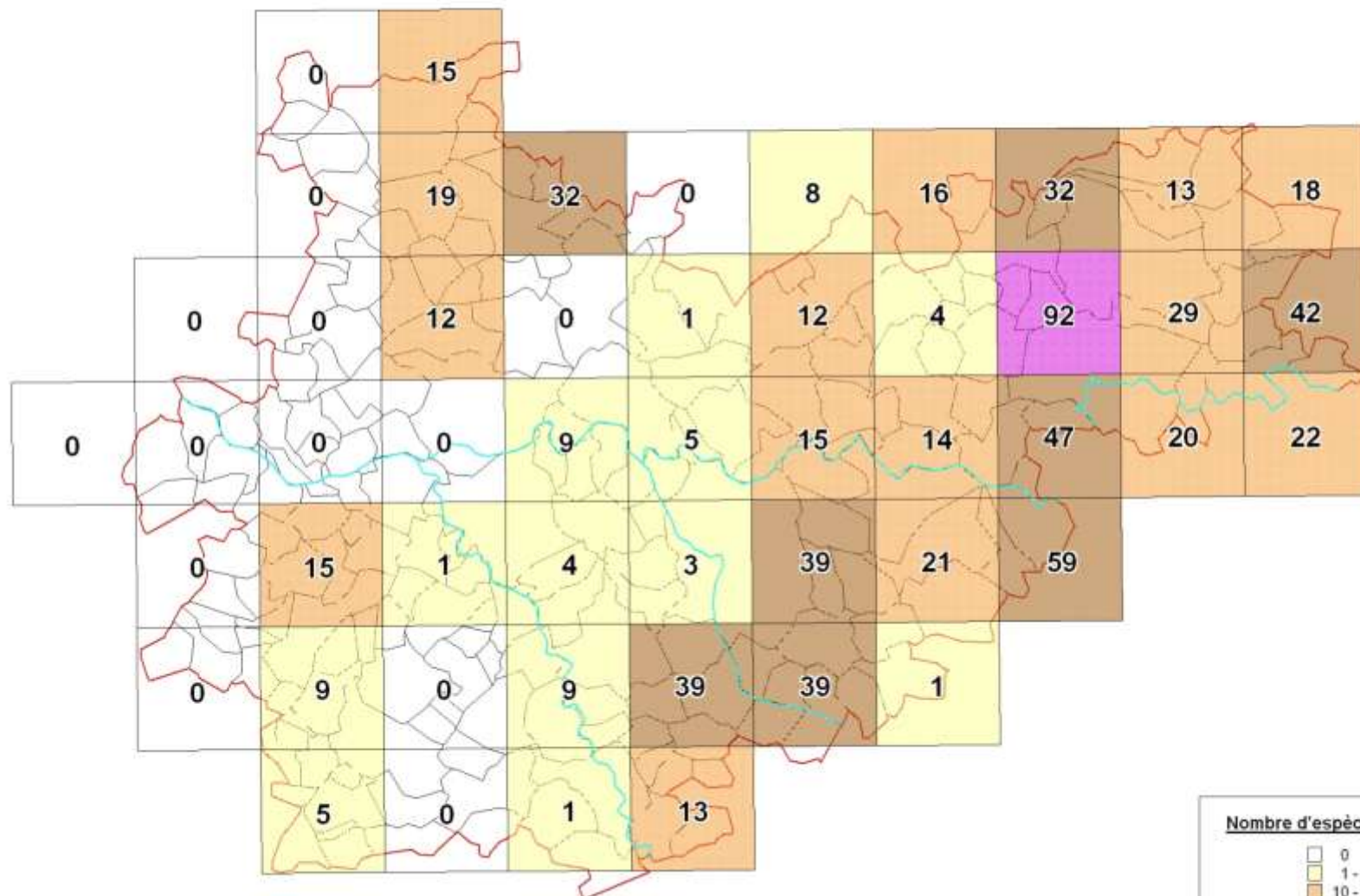


- Les 51 mailles de notre département ont toutes été prospectées (>1 espèce) et seule la maille L12 (Saint-Nicolas de la Grave) possède moins de 10 espèces pour l'instant
- Une baisse significative des données pour l'année 2012 comparée aux deux dernières années.

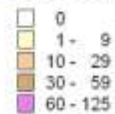
## Répartition annuelle des données sur le département



**Avancement des inventaires avec les données de la SSNTG  
sur le département du Tarn-et-Garonne fin 2009**

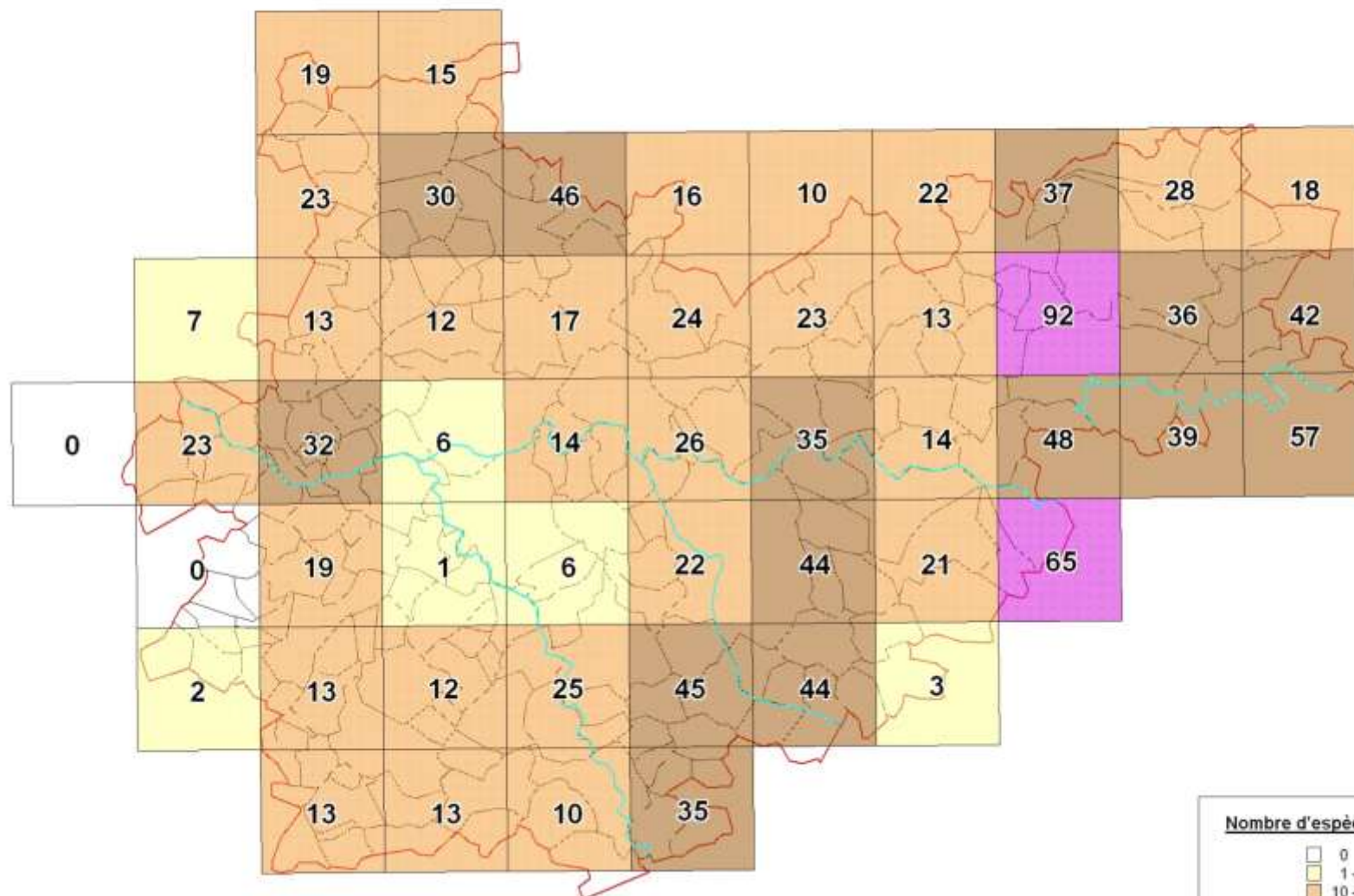


**Nombre d'espèces par maille**

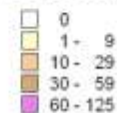




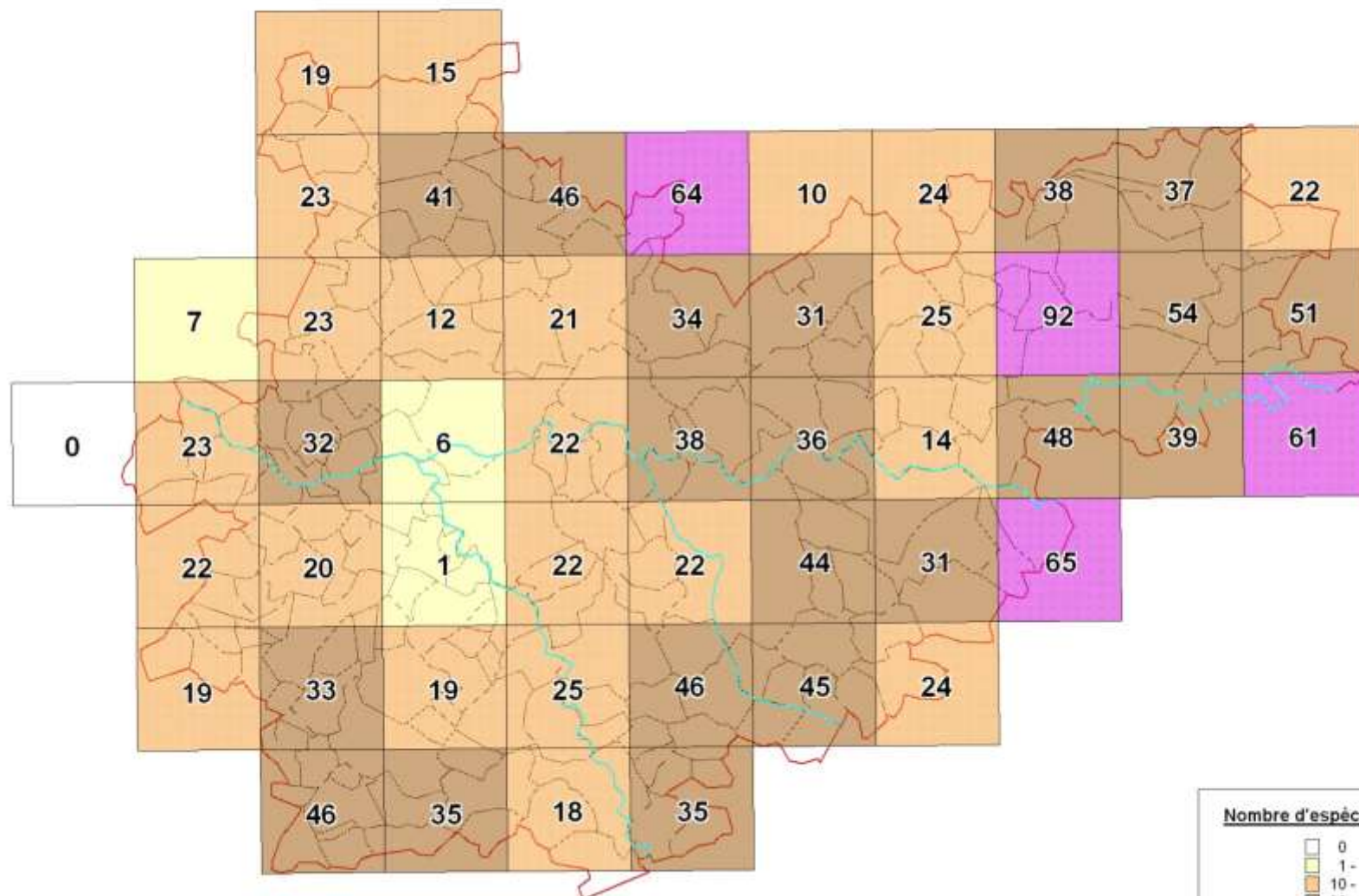
**Avancement des inventaires avec les données de la SSNTG  
sur le département du Tarn-et-Garonne fin 2010**



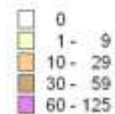
**Nombre d'espèces par maille**



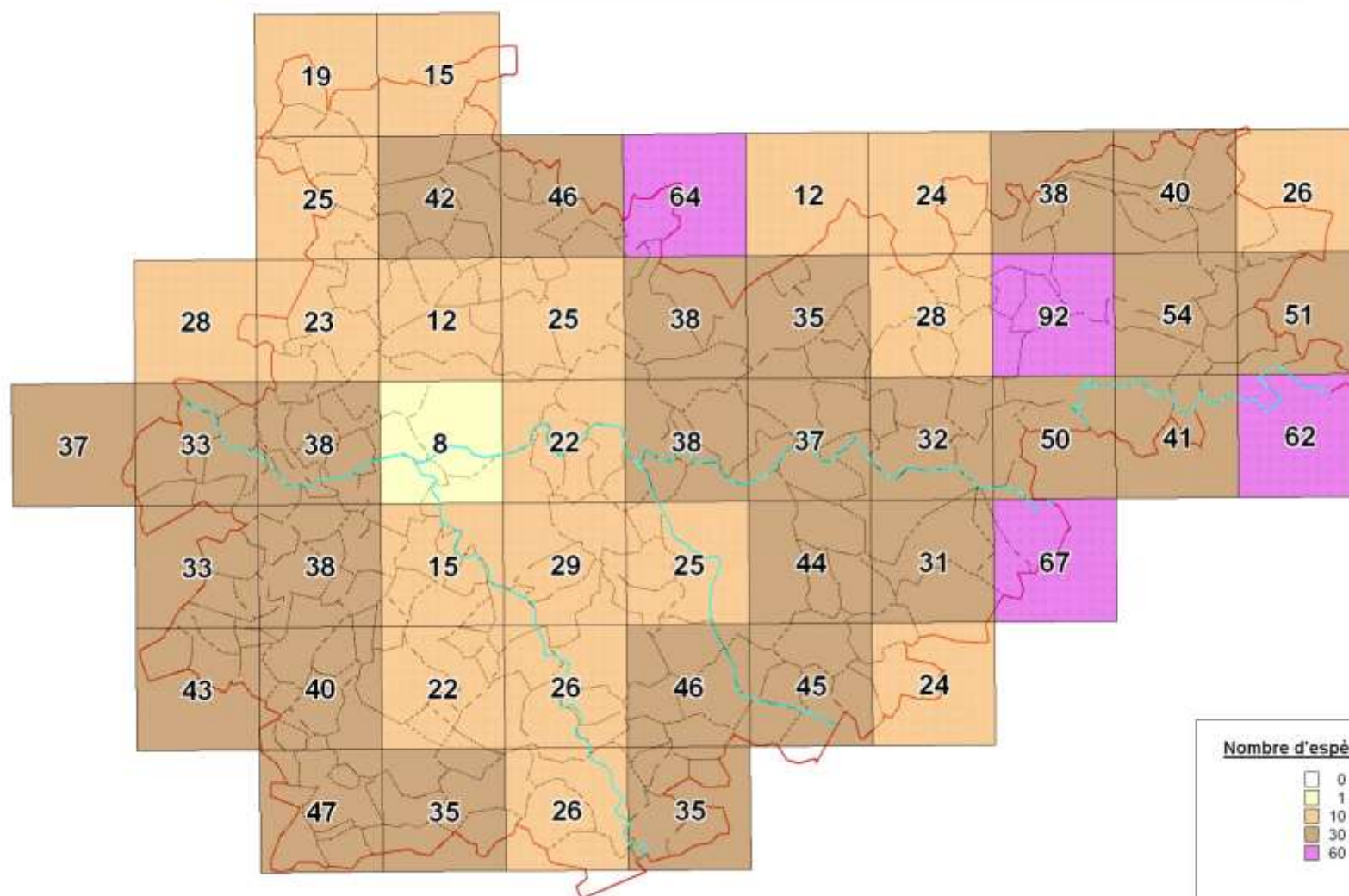
**Avancement des inventaires avec les données de la SSNTG  
sur le département du Tarn-et-Garonne fin 2011**



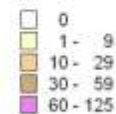
**Nombre d'espèces par maille**



**Avancement des inventaires avec les données de la SSNTG  
sur le département du Tarn-et-Garonne fin 2012**

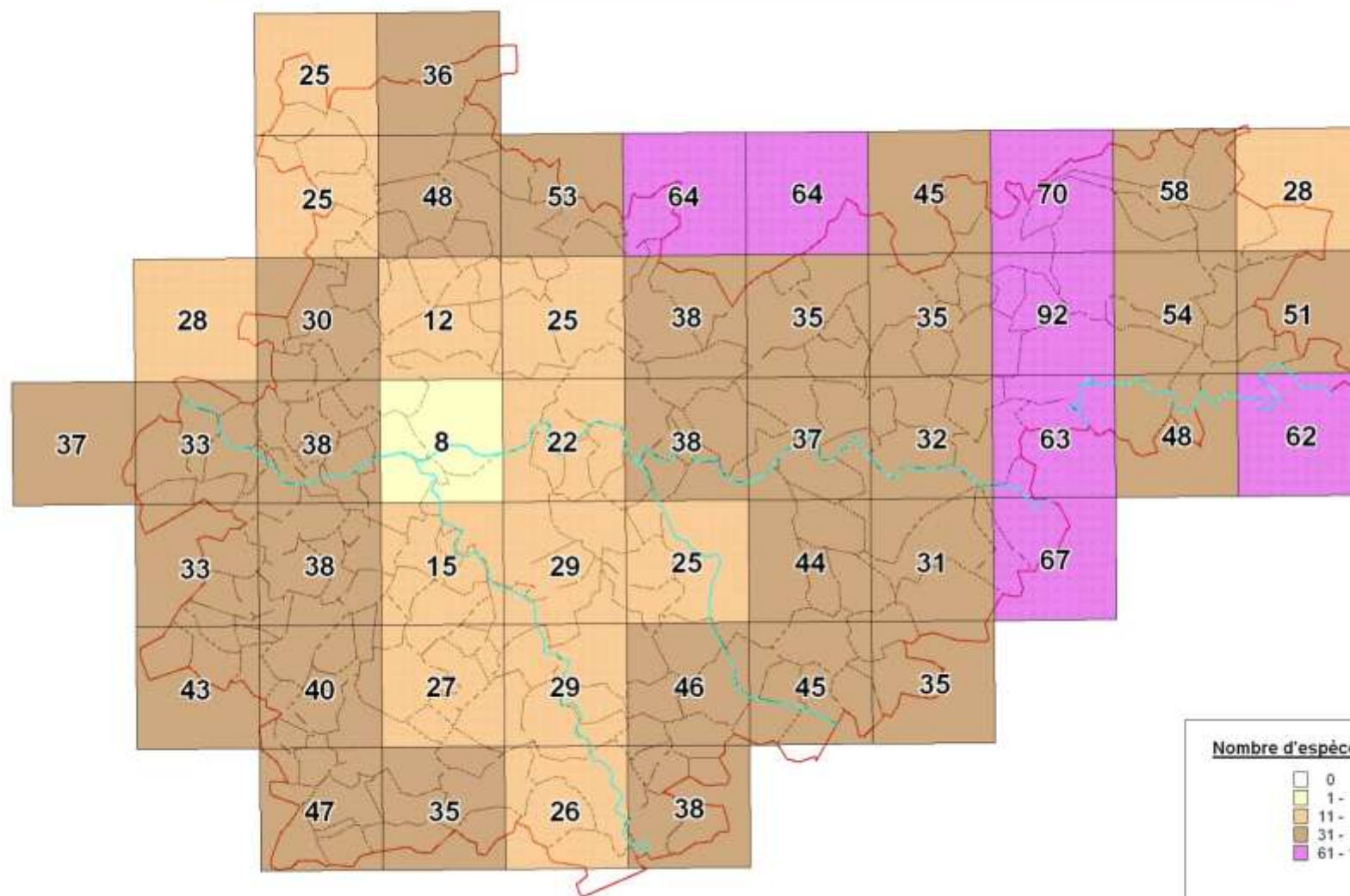


**Nombre d'espèces par maille**





**Avancement des inventaires fin 2012  
sur le département du Tarn-et-Garonne toutes données confondues**





Avancement des inventaires avec les données de la SSNTG  
sur le département du Tarn-et-Garonne toute données confondues

*Représentation atlas papillons CEN Midi-Pyrénées*

